

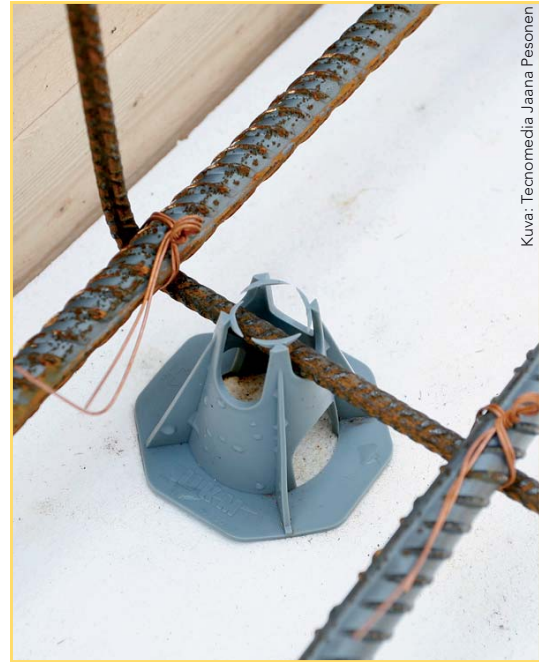
UKM- Raudoitus- korokkeet ja rakennus- tarvikkeet

Valmistamme raudoituskorokkeita, erilaisia kiinnitystarvikkeita sekä valukartioita käytettäväksi rakentamiseen.

Valikoimaamme kuuluvat myös viiste- ja kolmiolistat.

Kätevillä tuotteillamme moni työvaihe rakentamisessa nopeutuu huomattavasti.

Tuotteet ovat ruiskuvalettua polyeteeniä (PE), polypropeenaa (PP) tai polyamidia (PA).



UKM- raudoituskoroke- ja rakennustarvikevalikoima:

Tukeva alusta:

- Holvikorokkeet 16- ja 25-sarja
- Siltakorokkeet 26- ja 30-sarja
- Teräväjalkaiset korokkeet 15-sarja
- Rengaskoroke 17-sarja

Pehmeä alusta, maanvaraiset korokkeet:

- Matalat korokkeet
- Keskikorkeat korokkeet
- Korkeat korokkeet
- Maavaraiset korokkeet raskaalle kuormalle

UKM-kiinnitystarvikkeet:

- Naulauslevy
- Vastinlevy
- Naulausvälike
- Kevyt kiinnike
- Tiiliside

Muut UKM-tarvikkeet:

- Valukartio
- Merkklauslappu

UKM-listat rakentamisen avuksi:

- Viistelilat
- Kolmiolistat

UKM

UK-Muovi Oy

Muovikatu 9, 74120 Iisalmi
Puh. (017) 821 8111, fax (017) 825 156

www.ukmuovi.fi

Oikein valitulla ja asennetulla raudoituskorokkeella varmistat betonityön laadun!



Holvikoroke 16-sarja:

- suojaetäisyyksille 15-35 mm



Holvikoroke 25-sarja:

- suojaetäisyyksille 25-40 mm



Siltakoroke 26-sarja:

- suojaetäisyyksille 23-45 mm



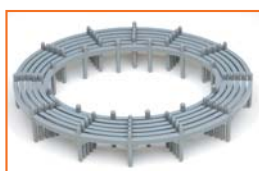
Siltakoroke 30-sarja:

- suojaetäisyyksille 23-70 mm



Teräväjalkainen 15-sarja:

- suojaetäisyyksille 15-40 mm



Rengaskoroke 17-sarja:

- suojaetäisyyksille 22-42 mm

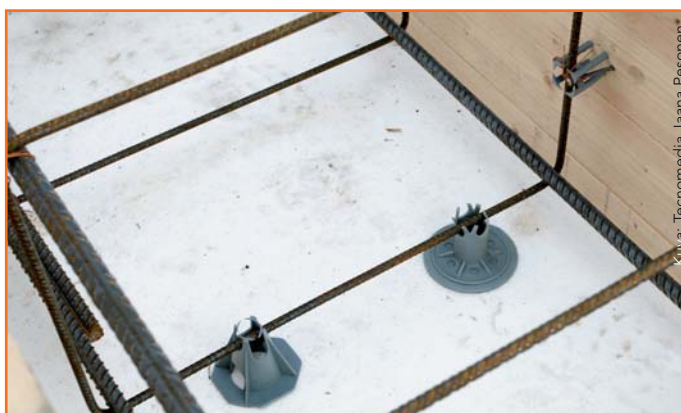
Holvi- ja siltakoroke, teräväjalkainen koroke ja rengaskoroke

Holvi- ja siltakorokkeita, teräväjalkaisia korokkeita ja rengaskorokkeita käytetään, kun alusta on tukeva, esimerkiksi muottipinta.

Holvi- ja siltakorokkeiden käyttökohteita ovat esimerkiksi siltatyömaat, parkkihallit ja seinärakenteet. Asennussuositus on 4-6 kpl/m².

Teräväjalkaisen korokkeen etuna on, että korokkeen jalat eivät jää näkyviin valun jälkeen. Rengaskoroketta käytetään betonielementtien valmistuksessa.

Valikoimassamme on useita koroketyyppejä eri vahvuisille raudoille ja suojaetäisyyksille eri käyttötarkoituksiin.



Pienrakentajien tarpeisiin:

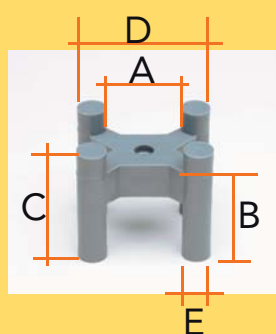


Nyt näitä perinteisesti ammattilaisten käyttämiä rakennustarvikkeita on saatavissa myös kätevässä pienpakkauksissa.

Pienpakkausten koko on 50-100 kpl tuotteesta riippuen.

Pakkaukset löytyvät kätevästi rautakaupan rakennustarvikeosaston piikkihyllystä.

Korokkeiden ominaisuudet:



- A=raudoitteelle varattu tila
- B=suojaetäisyys (=raudoitteen korkeus pohjasta)
- C=korokkeen kokonaiskorkeus
- D=korokkeen kokonaisleveys
- E=korokkeen jalan paksuus

Maavaraiset korokkeet

Maavaraisia korokkeita käytetään, kun valualusta on pehmeä, esimerkiksi hiekka tai eriste.

Maavaraisten korokkeiden suojaetäisyydet ovat 25-100 mm.

Maavaraissa korokkeissa on:

- Avonainen rakenne, joka täyttyy helposti betonilla, jolloin korokkeen sisään ei jää ilmataskuja.
- Sileä pohjalevy, jonka ansiosta kosteussulku ei rikkoudu.

Sama koroke soveltuu kahdelle raudoituskorkeudelle.

Asennussuositus on 4-6 kpl/m².

Maata vasten valettaessa suositellaan raudoitteiden suojaetäisyydeksi maasta vähintään 50 mm.

Suunnitteluperiaate:

KUVA 1

Kun betonilaatan paksuus on **alle 120 mm**, raudoitteet sijoitetaan laatan keskikorkeuteen.

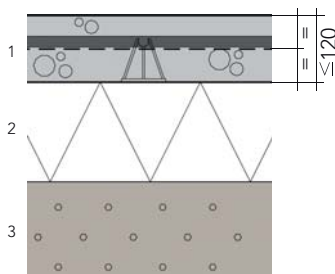
KUVA 2

Kun betonilaatan paksuus on **yli 120 mm**, raudoitteet sijoitetaan laatan ylä- ja alapintaan siten, että betonipeitteen paksuus on **yli 25 mm**.

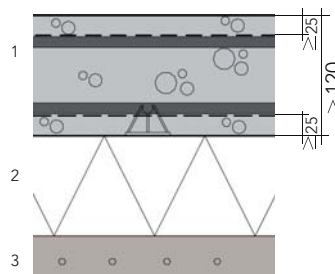
KUVA 3

Suoraan maata vasten valettaessa betonipeitteen paksuuden tulee olla yli 50 mm.

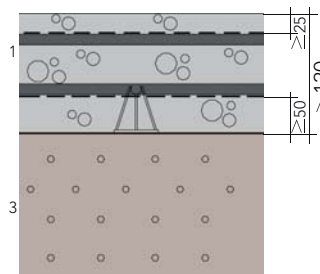
KUVA 1



KUVA 2



KUVA 3



RAKENNEKERROKSET:

- 1 Teräsbetonilaatta, rakenne-suunnitelman mukaan
- 2 Lämmöneriste, esimerkiksi UKOREX® EPS Lattia
- 3 Tiivistetty salaojitussora

Kiinnitä huomiota riittävän paksuun raudoitteita suojaavaan betonikerrokseen, sillä siten parannat betonin suojauskykyä ja estät aktiivisen korroosion alkamisen.

Yksittäisinä rakenteen kestoikään vaikuttavina tekijöinä merkittävimmät ovat betonin laatu, erityisesti vesisementtisuhde, ja raudoitteiden betonipeitteen paksuus.



Asennusohje:

Raudoitteet tuetaan muotteihin raudoituskorokkeilla niin tiheästi ja sidotaan toisiinsa tarvittaessa työraudoitusta käyttäen niin lujasti, että raudoitteiden asema betonoinnin jälkeen täyttää vaatimukset.

Valutyön aikana raudoituksella on taipumus painua alaspäin, minkä vuoksi raudoitteet asennetaan hieman vaadittua suojaetäisyyttä ylemmäksi.

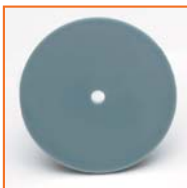


Rakentamisen näppärit apulaiset:

Naulauslevy, vastinlevy, naulausvälike, tiiliside, kevyt kiinnike, valukartio ja merkklauslappu

Naulauslevy

Soveltuu eristeen, tuulensuojalevyn ja muiden keveiden levyjen kiinnittämiseen naulaamalla.



Naulauslevyn halkaisija on 55 mm.
Asennetaan korkeussuunnassa noin 1 m välein.

Tiiliside

Tiiliseet voidaan naulata paikoilleen etukäteen ja kääntää työn edetessä oikeaan asentoon käännettävän tartuntaosan johdosta.



Tiilisee siirtää vetorasituksen ja seinään kohdistuvan tuulikuorman suoraan runkorakenteeseen. Tiiliseiden vähimmäismäärä on 4 kpl/m², jos suunnitelmissa ei muuta esitetä (RakMK-B8).

Vastinlevy

Halkaisija 62 mm.



Naulausvälike

Naulausvälikeellä estetään eristettä painumasta koolausta tehdessä esim. lautaverhotussa ulkoseinärakenteessa rungon ja ulkoverhouksen välissä.



Välikeillä tehty rakenne parantaa seinän lämmöneristystä. Lisäksi yksinkertaisempi rakenne säästää puutavaraa.

Naulausvälike soveltuu sekä uudisrakentamiseen että vanhan seinän lisäeristämiseen.

Naulausvälikeitä on 30, 45, 50, 60 ja 70 mm eristepaksuuksille.

Kevyt kiinnike

Eristeet kiinnitetään kevytkiinnikkeiden avulla betoni- tai tiilialustaan.

Kiinnikkeen koko valitaan eristepaksuuden mukaan. Kevytkiinnikkeitä on 60, 80 ja 100 mm eristepaksuuksille.



Valukartio

Läpivientien tekoon.
Suojaetäisyys 28 mm.



Merkkauslappu

Koko 58 x 95 mm.



UKM-KIINNITYSTARVIKKEET JA UKM-RAKENNUSPIENTARVIKKEET :

Tuotenimi	Tuote-numero	Kpl/pakkaus	EAN-koodi
Naulauslevy	500230	500	6418378502301
	500246	100	6418378502462
Vastinlevy	500232	250	6418378502325
Vastinlevy	500233	100	6418378502332
Naulausvälike 30	500218	350	6418378502189
Naulausvälike 45	500219	250	6418378502196
	500237	100	6418378502370
Naulausvälike 50	500221	200	6418378502219
	500238	100	6418378502387
Naulausvälike 60	500227	200	6418378502271
	500244	100	6418378502448
Naulausvälike 70	500228	200	6418378502288
Valukartio, suojaet. 28 mm	500231	300	6418378502318
Kevyt kiinnike 100	500224	300	6418378502240
Kevyt kiinnike 80	500223	400	6418378502233
Kevyt kiinnike 60	500222	400	6418378502226
Tiiliside	500225	250	6418378502256
	500242	100	6418378502424
Merkkauslappu 58x95	500226	200	6418378502264

Muista kätevät piennapakkaukset!

Valitse rakennuskohteeseesi sopiva raudituskoroke valikoimistamme:

HOLVIKOROKKEET 16-SARJA: max 16 mm raudalle, korokkeen leveys 30 mm, jalan paksuus 7 mm

Tuotenimi	Tuote-numero	Suoja-etäisyys	Kokonaiskorkeus	Kpl/pakkaus	EAN-koodi
Holvikoroke 16/15	500001	15	25	1000	6418378500017
	500017			100	6418378500178
Holvikoroke 16/20	500002	20	30	1000	6418378500024
	500018			100	6418378500185
Holvikoroke 16/25	500003	25	35	1000	6418378500031
	500019			100	6418378500192
Holvikoroke 16/30	500004	30	40	1000	6418378500048
	500020			100	6418378500208
Holvikoroke 16/35	500005	35	45	1000	6418378500055
	500021			100	6418378500215

HOLVIKOROKKEET 25-SARJA: max 23 mm raudalle, korokkeen leveys 40 mm, jalan paksuus 7 mm

Tuotenimi	Tuote-numero	Suoja-etäisyys	Kokonaiskorkeus	Kpl/pakkaus	EAN-koodi
Holvikoroke 25/25	500008	25	40	500	6418378500086
	500022			100	6418378500222
Holvikoroke 25/30	500011	30	45	500	6418378500116
	500027			100	6418378500277
Holvikoroke 25/35	500009	35	50	500	6418378500093
	500023			100	6418378500239
Holvikoroke 25/40	500010	40	55	500	6418378500109
	500025			100	6418378500253

SILTAKOROKKEET 26-SARJA: max 25 mm raudalle, korokkeen leveys 40 mm, jalan paksuus 10,5 mm

Tuotenimi	Tuote-numero	Suoja-etäisyys	Kokonaiskorkeus	Kpl/pakkaus	EAN-koodi
Siltakoroke 26/18	500105	18	29	500	6418378501052
	500113			100	6418378501137
Siltakoroke 26/23	500091	23	34	500	6418378500918
	500106			100	6418378501069
Siltakoroke 26/27	500092	27	39	700	6418378500925
	500107			100	6418378501076
Siltakoroke 26/30	500093	30	44	700	6418378500932
	500108			100	6418378501083
Siltakoroke 26/35	500094	35	50	500	6418378500949
	500109			100	6418378501090
Siltakoroke 26/40	500095	40	54	500	6418378500956
	500110			100	6418378501106
Siltakoroke 26/45	500096	45	58	500	6418378500963
	500111			100	6418378501113

SILTAKOROKKEET 30-SARJA: max 31 mm raudalle, korokkeen leveys 51 mm, jalan paksuus 10,5 mm

Tuotenimi	Tuote-numero	Suoja-etäisyys	Kokonaiskorkeus	Kpl/pakkaus	EAN-koodi
Siltakoroke 30/27/23	500098	27/23	33	450	6418378500987
Siltakoroke 30/27/35	500099	27/35	46	350	6418378500994
Siltakoroke 30/27/40	500100	27/40	53	350	6418378501007
Siltakoroke 30/27/45	500101	27/45	58	350	6418378501014
Siltakoroke 30/27/50	500102	27/50	62	300	6418378501021
Siltakoroke 30/27/60	500103	27/60	73	300	6418378501038
Siltakoroke 30/27/70	500104	27/70	77	300	6418378501045

Valitse rakennuskohteeseesi sopiva raudoituskoroke valikoimistamme:

RENGASKOROKKEET 17-SARJA:

Tuotenimi	Tuote- numero	Suoja- etäisyys	Kpl/ pakkaus	EAN-koodi
Rengaskoroke 17/22 har	500060	22	6000	6418378500604
Rengaskoroke 17/27 har	500062	27	5500	6418378500628
Rengaskoroke 17/32 har	500066	32	5000	6418378500666
Rengaskoroke 17/37 har	500073	37	4500	6418378500734
Rengaskoroke 17/42 har	500075	42	4000	6418378500758

TERÄVÄJALKAISET KOROKKEET 15-SARJA:

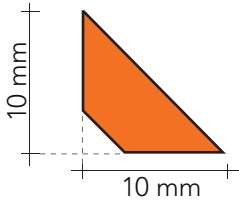
Tuotenimi	Tuote- numero	Suoja- etäisyys	Kpl/ pakkaus	EAN-koodi
Teräväjalkainen 15/15	500120	15	1000	6418378501205
	500115		100	6418378501151
Teräväjalkainen 15/20	500122	20	1000	6418378501229
	500116		100	6418378501168
Teräväjalkainen 15/25	500124	25	1000	6418378501243
	500117		100	6418378501175
Teräväjalkainen 15/30	500126	30	1000	6418378501267
	500125		100	6418378501250
Teräväjalkainen 15/35	500128	35	1000	6418378501281
	500118		100	6418378501182
Teräväjalkainen 15/40	500129	40	100	6418378501298
	500119		100	6418378501199

MAAVARAISET KOROKKEET:

Tuotenimi	Tuote- numero	Suoja- etäisyys	Kpl/ pakkaus	EAN-koodi
Maavarainen 25/30	500040	25 tai 30	400	6418378500406
	500050		100	6418378500505
Maavarainen 40/50	500042	40 tai 50	300	6418378500420
	500052		100	6418378500529
Maavarainen 75/85	500043	75 tai 85	200	6418378500437
	500053		50	6418378500536
Maavarainen raskas 95/100	500044	95 tai 100	180	6418378500444
	500054		50	6418378500543
Maavarainen raskas 40/45	500041	40 tai 45	300	6418378500413

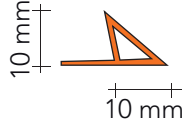
Siistiä jälkeä helposti:

Viistelista ja kolmiolista



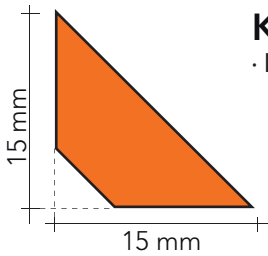
Kolmiolista 10

· Leveys 10 mm



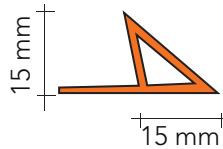
Viistelista 10

· Korkeus 10 mm



Kolmiolista 15

· Leveys 15 mm



Viistelista 15

· Korkeus 15 mm

Viiste- ja kolmiolistoja käytetään pilari-, palkki- ja sokkelivalujen reunojen ja liitosten siistimiseen.

Listat naulataan kiinni muottiin.

Listojen pituus on 4,0 m.

Yhdessä pakkauksessa on 25-100 kpl listoja tuotteesta riippuen.

Elementin asennuspalat



- Paksuudet 3, 5, 10 ja 15 mm.
- Koko 50x80 mm.
- Puristumat (mm):

Kuorma (kg)	Asennuspalan paksuus			
	3mm	5mm	10mm	15mm
1 500	0,5	0,6	0,7	0,7
2 500	0,7	0,8	0,9	1,0

UKM-RAKENNUSLISTAT:

Tuotenimi	Tuote-numero	Pakkaus	EAN-koodi
Kolmiolista 10	700500	100 kpl x 4,0 m = 400 m	6417299535689
Kolmiolista 15	700501	50 kpl x 4,0 m = 200 m	6417299536686
Viistelista 10	700540	50 kpl x 4,0 m = 200 m	6417299532688
Viistelista 15	700541	50 kpl x 4,0 m = 200 m	6417299533685

UKM-ELEMENTIN ASENNUSPALAT:

Tuotenimi	Tuote-numero	Pakkaus (kpl/ltk)	EAN-koodi
UKM asennuspala 3 kelt.	500252	1600 (16x100)	6418378502523
UKM asennuspala 5 pun.	500253	960 (16x60)	6418378502530
UKM asennuspala 10 sin.	500254	480 (16x30)	6418378502547
UKM asennuspala 15 mus.	500255	320 (16x20)	6418378502554