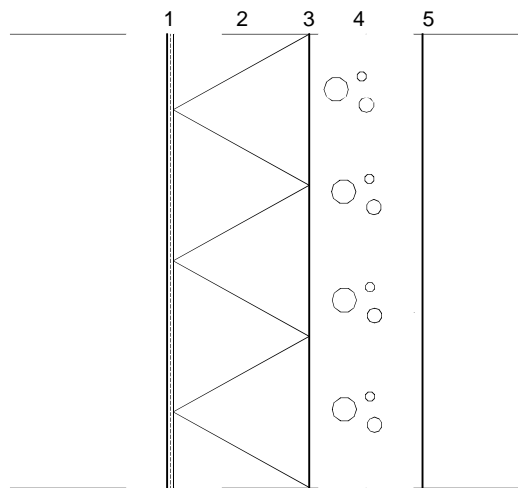


Rakennuskohde	Kantava kiviainesrunko, ja ohutrapattu julkisivu.	US 102 RakMk2012
Suunnittelija		US


Rakennekerrokset

- | | |
|--------|---|
| 5-7 mm | 1. Ohutrappausrakenne tuotetoimittajan ohjeiden mukaisesti |
| 180 mm | 2. Lämmöneriste UKOREX Ultra 80S Seinä tai Ukorex Ultra 100S Seinä |
| | 3. Kiinnityslaasti tai mekaaniset kiinnikkeet. |
| 150 mm | 4. Kantava rakenne teräsbetoni- tai muurattu rakenne rakennesuunnitelman mukaan |
| | 5. Pintamateriaali ja -käsittely huoneselityksen mukaan. |

Ominaisuudet

Lämmönläpäisykerroin:
 U-arvo 0,17 W/m²K. Täyttää RakMk D3 2012 vaatimuksen.

Käyttökohteet

Pien- ja rivitalot
 Asuinkerrostalot

Vaihtoehtoja

Lämmöneristysvaatimus:	Soveltevat tuotteet:	Eristyspaksuus:
RakMk 2012 U=0,17	UKOREX Ultra 80S/100S	180 mm
RakMk 2012 U=0,17	UKOREX EPS 80S	210 mm
Matalaenergiatalo U=0,14	UKOREX Ultra 80S/100S	220 mm
Passiivitalo U=0,10	UKOREX Ultra 80S/100S	310 mm